



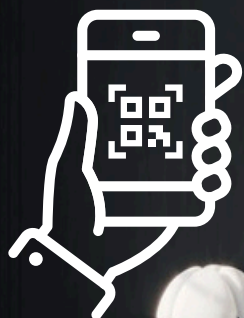
R2M Energies

# Altech

# PAC AIR/AIR

UNE GAMME DE CLIMATISATION COMPLÈTE RÉSIDENTIELLE  
ET TERTIAIRE POUR RÉPONDRE À TOUS VOS BESOINS

SCAN ME



- Technologie DC Inverter réversible.
- Utilisation du fluide frigorigène R32\*.
- Unités intérieures murales, gainables, cassettes et consoles compatibles avec les Multisplit, offrant une polyvalence exceptionnelle.



PIÈCES ET COMPRESSEUR





BUREAU  
VERITAS

Bureau Veritas Certification

**R2M Energies**  
6Bis RueduLanfrey  
38120 - Fontanil-Cornillon

## Attestation de capacité n° 5074539

Délivrée en application de l'article R.543-99 du code de l'environnement et des Articles 6 et 7 du Règlement d'exécution (UE) N°2015/2067 et conformément au programme de certification en vigueur à la date d'édition de la présente attestation.

Conformément à l'article R.543-99 du code de l'environnement, l'organisme Bureau Veritas Certification agréé par décision ministérielle en date du 10 septembre 2013 référencée DEV1320768A, atteste que l'opérateur R2M Energies de numéro de SIRET : 94319406800012, dispose des capacités nécessaires pour effectuer les activités suivantes :

**Catégorie I :** Contrôle d'étanchéité, maintenance et entretien, assemblage, mise en service, récupération d des équipements de tous les équipements de réfrigération, de climatisation et de pompe à chaleur.

L'attestation de capacité est attribuée à compter du **07/05/2025**, jusqu'au **06/05/2030**. Elle pourra être suspendue ou retirée avant sa date d'échéance dans les cas prévus aux articles R.543-101 et R.543-104 du code de l'environnement.

Date : 07/05/2025

**Samuel DUPRIEU - Président**

Adressedel'organismecertificateur : Bureau Veritas Certification France

Le Triangle de l'Arche, 9 cours du Triangle - 92937 Paris La Défense - Puteaux

Des informations supplémentaires concernant le périmètre de l'attestation ainsi que l'applicabilité des exigences du référentiel peuvent être obtenues en consultant l'organisme.

Pour vérifier la validité de l'attestation, vous pouvez téléphoner au : + 33 (0)4 37 49 69 03

  
Date : 07/05/2025







## MONOSPLIT ALTe301 Standard

La gamme ALTe301 Standard est pour vous une gamme simple aux performances fiables avec 10 fonctions pour vous faciliter la vie au meilleur prix. Son design discret, avec un afficheur numérique et une façade lisse et compacte, s'intègre harmonieusement à votre maison ou à votre bureau.



## MONOSPLIT ALTe301 Standard



- Disponible en 3 puissances :  
2,6 kW, 3,2 kW, 5,0 kW.
- Unité intérieure compatible pour mono et multisplit.
- Design ultra-compact, facile à installer et à entretenir.

### Les +



• Redémarrage automatique



• Afficheur digital



• Mode automatique



• Échangeur traitement BLUE  
Anti-Corrosion



• Refroidissement turbo



• Fonctionnement silencieux



• Chauffage à 10 degrés  
(mode hors gel)



• Carte On-OFF



• Auto-diagnostic



• Auto-nettoyage



• Cinq vitesses de ventilation



• Mode I feel



\*Pour une installation dans un ERP de classe 1 à 4, se référer à l'article CH35 du règlement de sécurité contre les risques d'incendie et de panique dans les établissements recevant du public (ERP) (arrêté du 10 mai 2019). Mise en service par un opérateur agréé possédant une « attestation de capacité ».

Libellés	Code DSC
Unité intérieure murale de pompe à chaleur air/air Altech ALTe301 Standard 2,6 kW mono / multi R32.	4726719
Unité extérieure de pompe à chaleur air/air Altech ALTe301 Standard 2,6 kW mono R32.	4726720
Unité intérieure murale de pompe à chaleur air/air Altech ALTe301 Standard 3,2 kW mono / multi R32.	4726721
Unité extérieure de pompe à chaleur air/air Altech ALTe301 Standard 3,2 kW mono R32.	4726722
Unité intérieure murale de pompe à chaleur air/air Altech ALTe301 Standard 5,0 kW mono / multi R32.	4726723
Unité extérieure de pompe à chaleur air/air Altech ALTe301 Standard 5,0 kW mono R32.	4726724



## Informations techniques

Type	Monosplit		Monosplit		Monosplit		
Unité	Intérieur	Extérieur	Intérieur	Extérieur	Intérieur	Extérieur	
Modèle	Unité intérieure ALTe301 2,6kW	Unité extérieure ALTe301 2,6kW	Unité intérieure ALTe301 3,2kW	Unité extérieure ALTe301 3,2kW	Unité intérieure ALTe301 5,0kW	Unité extérieure ALTe301 5,0kW	
Code DSC	4726719	4726720	4726721	4726722	4726723	4726724	
CARACTÉRISTIQUES ET PERFORMANCES							
Classe énergétique mode froid / mode chaud		A++ / A+	A++ / A+	A++ / A+			
Puissance nominale froid	kW	2,6	3,2	5,0			
Puissance Min-Max froid	kW	(0.80~3.00)	(0.80~3.60)	(1.30~5.80)			
Puissance nominale chaud	kW	2,8	3,4	5,2			
Puissance Min-Max chaud	kW	(0.80~3.20)	(0.80~4.20)	(1.40~6.00)			
Coefficient de performance SEER	W/W	6,1	6,1	6,1			
Coefficient de performance SCOP	W/W	4,0	4,0	4,0			
Plage de consigne intérieure (froid / chaud)	°C	16-30°C	16-30°C	16-30°C			
Plage de fonctionnement mode froid	°C	-10~43°C	-10~43°C	-10~43°C			
Plage de fonctionnement mode chaud	°C	-15~24°C	-15~24°C	-15~24°C			
Pression acoustique intérieure (Si/Lo/Mi/Hi)	dB(A)	18 / 28 / 32 / 37	19 / 29 / 33 / 37	28 / 35 / 40 / 44			
Puissance acoustique intérieure (Hi)	dB(A)	54	56	57			
Pression acoustique extérieure (Hi)	dB(A)	49	50	53			
Puissance acoustique extérieure (Hi)	dB(A)	62	63	65			
Type de fluide		R32	R32	R32			
Débit d'air intérieur mode froid (Silencieux / Faible / Moyen / Fort / Turbo)	m³/h	280 / 370 / 460 / 550 / 650	280 / 390 / 490 / 600 / 650	550 / 650 / 750 / 900 / 1050			
Débit d'air intérieur mode chaud (Silencieux / Faible / Moyen / Fort / Turbo)	m³/h	280 / 350 / 420 / 510 / 580	280 / 380 / 440 / 530 / 580	500 / 550 / 700 / 850 / 1000			
DIMENSION / POIDS							
Dimension produit (LxPxH)	mm	805x199x292	700x245x544	805x199x292	700x245x544	975x222x318	800x280x553
Poids produits (net / brut)	Kg	8,3/10,6	22,8/25,3	8,3/10,6	23,6/26,1	11,6/14,4	32,7/36,5
DONNÉES ÉLECTRIQUES							
Puissances absorbées froid / chaud	W	800 / 750	990 / 920	1550 / 1400			
Liaison électrique entre UE et UI	mm²	4G1,5	4G1,5	4G1,5			
Alimentation électrique	mm²	3G2,5	3G2,5	3G2,5			
LIAISONS FRIGORIFIQUES							
Quantité gaz	g	520	530	900			
Raccordement liquide (diamètre) / gaz (diamètre)	Pouce	1/4"-3/8"	1/4"-3/8"	1/2"-3/8"			
Longueur max entre unité intérieure et extérieure	m	20	20	25			
Hauteur max entre unité intérieure et extérieure	m	10	10	15			
Groupe préchargé	m	5	5	7			
Charge additionnelle	g / m	20	20	20			

1. Les caractéristiques ci-dessus sont susceptibles de changer dans un but d'amélioration du produit.

2. Les mesures acoustiques données pour cette table sont effectuées dans des pièces semi-anéchoïques.



## MONOSPLIT ALTe501 Confort

La gamme ALTe501 Confortest suréquipée pour vous offrir la meilleure expérience de climatisation et de chauffage. Elle dispose un ioniseur pour améliorer la qualité de votre air intérieur et du wifi pour plus d'agilité dans son utilisation. Son design sobre avec un afficheur digital s'adaptera à tout vos intérieurs.



## MONOSPLIT ALTe501 Confort



- Disponible en 3 puissances :  
2,7 kW, 3,6 kW, 5,0 kW.
- Configuration : Mono / Multi pour une adaptabilité maximale.
- Design compact, facile à installer et à entretenir.

### Les +



• Redémarrage automatique



• Afficheur digital



• Wifi de série



• Mode automatique



• Échangeur traitement BLUE Anti-Corrosion



• Flux d'air Coanda



• Refroidissement turbo



• Fonctionnement silencieux



• Ioniseur Nano aqua



• Chauffage à 10 degrés (mode hors gel)



• Carte On-OFF



• Flux d'air 3D



• Auto-diagnostic



• Auto-nettoyage



• Cinq vitesses de ventilation



• Mode I feel



\*Pour une installation dans un ERP de classe 1 à 4, se référer à l'article CH35 du règlement de sécurité contre les risques d'incendie et de panique dans les établissements recevant du public (ERP) (arrêté du 10 mai 2019).  
Mise en service par un opérateur agréé possédant une « attestation de capacité ».

Libellés	Code DSC
Unité intérieure murale de pompe à chaleur air/air Altech ALTe501 Confort 2,7 kW mono / multi R32.	4726725
Unité extérieure de pompe à chaleur air/air Altech ALTe501 Confort 2,7 kW mono R32.	4726726
Unité intérieure murale de pompe à chaleur air/air Altech ALTe501 Confort 3,6 kW mono / multi R32.	4726727
Unité extérieure de pompe à chaleur air/air Altech ALTe501 Confort 3,6 kW mono R32.	4726728
Unité intérieure murale de pompe à chaleur air/air Altech ALTe501 Confort 5,0 kW mono / multi R32.	4726729
Unité extérieure de pompe à chaleur air/air Altech ALTe501 Confort 5,0 kW mono R32.	4726730



## Informations techniques

Type	Monosplit		Monosplit		Monosplit	
Unité	Intérieur	Extérieur	Intérieur	Extérieur	Intérieur	Extérieur
Modèle	Unité intérieure ALTe501 2,7kW	Unité extérieure ALTe501 2,7kW	Unité intérieure ALTe501 3,6kW	Unité extérieure ALTe501 3,6kW	Unité intérieure ALTe501 5,0kW	Unité extérieure ALTe501 5,0kW
Code DSC	4726725	4726726	4726727	4726728	4726729	4726730
CARACTÉRISTIQUES ET PERFORMANCES						
Classe énergétique mode froid / mode chaud		A++ / A++	A++ / A++	A++ / A++	A++ / A+	
Puissance nominale froid	kW	2,7	3,6	3,6	5,0	
Puissance Min-Max froid	kW	(0.80~3.60)	(0.80~4.0)	(0.80~4.0)	(1.3~5.8)	
Puissance nominale chaud	kW	3,1	3,9	3,9	5,4	
Puissance Min-Max chaud	kW	(0.80~4.30)	(0.80~4.50)	(0.80~4.50)	(1.4~6.0)	
Coefficient de performance SEER	W/W	7,5	7,1	7,1	7,0	
Coefficient de performance SCOP	W/W	4,6	4,6	4,6	4,1	
Plage de consigne intérieure (froid / chaud)	°C	16~30°C	16~30°C	16~30°C	16~30°C	
Plage de fonctionnement mode chaud	°C	-15~23°C	-15~23°C	-15~23°C	-15~23°C	
Plage de fonctionnement mode froid	°C	-10~43°C	-10~43°C	-10~43°C	-10~43°C	
Pression acoustique intérieure (Si/Lo/Mi/Hi)	dB(A)	18/28/32/37	18/29/33/38	18/29/33/38	28/35/40/44	
Puissance acoustique intérieure (Hi)	dB(A)	54	56	56	57	
Pression acoustique extérieure (Hi)	dB(A)	49	51	51	53	
Puissance acoustique extérieure (Hi)	dB(A)	62	63	63	65	
Type de fluide		R32	R32	R32	R32	
Débit d'air intérieur mode froid (Silencieux/ Faible/ Moyen/ Fort/ Turbo)	m³/h	280/370/460/550/610	280/370/500/640/670	280/370/500/640/670	550/650/750/900/1050	
Débit d'air intérieur mode chaud (Silencieux/ Faible/ Moyen/ Fort/ Turbo)	m³/h	280/400/460/520/550	280/370/470/580/670	280/370/470/580/670	500/550/700/850/1000	
DIMENSION / POIDS						
Dimension produit (LxPxH)	mm	805x200x292	700x245x544	800x280x553	800x280x553	975x220x318
Poids produits (net/ brut)	Kg	8,1/10,3	24,6/27	8,6/10,8	28,5/31,4	11,6/14,4
						32,7/36,5
DONNÉES ÉLECTRIQUES						
Puissances absorbées froid / chaud	W	830/840	1100/1050	1100/1050	1550/1450	
Liaison électrique entre UE et UI	mm²	4G1,5	4G1,5	4G1,5	4G1,5	
Alimentation électrique	mm²	3G2,5	3G2,5	3G2,5	3G2,5	
LIAISONS FRIGORIFIQUES						
Quantité gaz	g	580	650	650	900	
Raccordement liquide (diamètre)/ gaz (diamètre)	Pouce	1/4"-3/8"	1/4"-3/8"	1/4"-3/8"	1/4"-1/2"	
Longueur max entre unité intérieure et extérieure	m	20	20	20	25	
Hauteur max entre unité intérieure et extérieure	m	10	10	10	15	
Groupe préchargé	m	7	7	7	7	
Charge additionnelle	g/m	20	20	20	20	

1. Les caractéristiques ci-dessus sont susceptibles de changer dans un but d'amélioration du produit. 2. Les mesures acoustiques données pour cette table sont effectuées dans des pièces semi-anéchoïques.



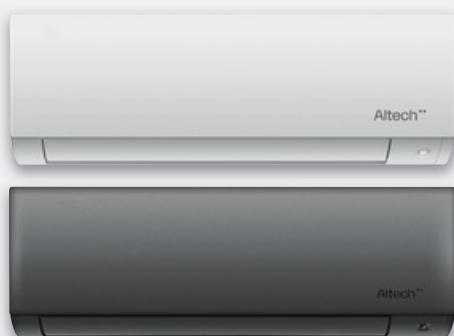


## MONOSPLIT ALTe701 Hautes Performances

La gamme ALTe701 Hautes Performances : La solution de climatisation et chauffage ultime qui fonctionne même en conditions extrêmes.  
Elle est équipée d'une fonction de stérilisation UVC qui purifiera votre air intérieur.  
Le capteur de présence permet de vous proposer encore plus de confort en adaptant le fonctionnement de l'appareil à votre présence.  
Son design chic et élégant se mariera avec des styles d'intérieurs classiques jusqu'au contemporain.



## MONOSPLIT ALTe701 Hautes Performances



- Disponible en 2 puissances : 2,6 kW, 3,5 kW et en 2 couleurs : Blanc et Noir.
- Configuration : Mono / Multi pour une adaptabilité maximale.
- Design ultra-compact, facile à installer et à entretenir.

### Les +



• Redémarrage automatique



• Afficheur digital



• Wifi de série



• Mode automatique



• Échangeur traitement BLUE Anti-Corrosion



• Ioniseur Nano aqua



• Refroidissement turbo



• Fonctionnement silencieux



• Flux d'air 3D



• Chauffage à 10 degrés (mode hors gel)



• Carte On-OFF



• Capteur de présence



• Auto-diagnostic



• Auto-nettoyage



• Maintenance facile



• Cinq vitesses de ventilation



• Mode I feel



• Stérilisation UVC



\*Pour une installation dans un ERP de classe 1 à 4, se référer à l'article CH35 du règlement de sécurité contre les risques d'incendie et de panique dans les établissements recevant du public (ERP) (arrêté du 10 mai 2019). Mise en service par un opérateur agréé possédant une « attestation de capacité ».

Libellés	Code DSC
Unité intérieure murale de pompe à chaleur air / air Altech ALTe701 2,6 kW mono / multi R32 blanche.	4726731
Unité intérieure murale de pompe à chaleur air / air Altech ALTe701 2,6 kW mono / multi R32 noire.	4743617
Unité extérieure de pompe à chaleur air / air Altech ALTe701 2,6 kW mono R32.	4726732
Unité intérieure murale de pompe à chaleur air / air Altech ALTe701 3,5 kW mono / multi R32 blanche.	4726733
Unité intérieure murale de pompe à chaleur air / air Altech ALTe701 3,5 kW mono / multi R32 noire.	4743618
Unité extérieure de pompe à chaleur air / air Altech ALTe701 3,5 kW mono R32.	4726734



## Informations techniques

Type	Monosplit		Monosplit		
Unité	Intérieur	Extérieur	Intérieur	Extérieur	
Modèle	Unité intérieure ALTe701 2,6kW noire/blanche	Unité extérieure ALTe701 2,6kW	Unité intérieure ALTe701 3,5 kW noire/blanche	Unité extérieure ALTe701 3,5kW	
Code DSC	4743617 / 4726731	4726732	4743618 / 4726732	4726734	
CARACTÉRISTIQUES ET PERFORMANCES					
Classe énergétique mode froid / mode chaud		A+++ / A+++	A+++ / A+++		
Puissance nominale froid	kW	2,6	3,5		
Puissance Min-Max froid	kW	1.00~3.50	1.00~4.40		
Puissance nominale chaud	kW	3,2	4,2		
Puissance Min-Max chaud	kW	1.00~7.40	1.30~7.90		
Coefficient de performance SEER	W/W	8,5	8,5		
Coefficient de performance SCOP	W/W	5,1	5,1		
Plage de consigne intérieure (froid / chaud)	°C	16~30°C	16~30°C		
Plage de fonctionnement mode froid	°C	-20~43°C	-20~43°C		
Plage de fonctionnement mode chaud	°C	-30~24°C	-30~24°C		
Pression acoustique intérieure (Si/Lo/Mi/Hi)	dB(A)	18 / 24 / 32 / 42	18 / 24 / 32 / 42		
Puissance acoustique intérieure (Hi)	dB(A)	55	56		
Pression acoustique extérieure (Hi)	dB(A)	55	56		
Puissance acoustique extérieure (Hi)	dB(A)	62	63		
Type de fluide		R32	R32		
Débit d'air intérieur mode froid/chaud (Silencieux/ Faible/ Moyen/ Fort/ Turbo)	m³/h	410 / 510 / 610 / 720 / 750	410 / 510 / 650 / 780 / 810		
DIMENSION / POIDS					
Dimension produit (LxPxH)	mm	895x236x313	816x306x642	895x236x313	816x306x642
Poids produits (net / brut)	Kg	12,4 / 14,8	37,8 / 40,5	12,4 / 14,8	37,8 / 40,5
DONNÉES ÉLECTRIQUES					
Puissances absorbées froid / chaud	W	580 / 760	820 / 1000		
Liaison électrique entre UE et UI	mm²	4G1,5	4G1,5		
Alimentation électrique	mm²	3G2,5	3G2,5		
LIAISONS FRIGORIFIQUES					
Quantité gaz	g	1100	1100		
Raccordement liquide (diamètre) / gaz (diamètre)	Pouce	1/4"-3/8"	1/4"-3/8"		
Longueur max entre unité intérieure et extérieure	m	20	20		
Hauteur max entre unité intérieure et extérieure	m	10	10		
Groupe préchargé	m	7	7		
Charge additionnelle	g / m	20	20		

1. Les caractéristiques ci-dessus sont susceptibles de changer dans un but d'amélioration du produit. 2. Les mesures acoustiques données pour cette table sont effectuées dans des pièces semi-anéchoïques.

\*Pour une installation dans un ERP de classe 1 à 4, se référer à l'article CH35 du règlement de sécurité contre les risques d'incendie et de panique dans les établissements recevant du public (ERP) (arrêté du 10 mai 2019). Mise en service par un opérateur agréé possédant une « attestation de capacité ».



## Fonctions



### • Redémarrage automatique

Permet de revenir aux réglages précédents de l'appareil après une coupure de courant.



### • Mode automatique

Aide l'appareil à choisir automatiquement le refroidissement ou le chauffage en fonction de la température souhaitée et de la température ambiante.



### • Refroidissement turbo

Le programme turbo permet au moteur de fonctionner à une fréquence plus élevée. Il permet aux utilisateurs de profiter d'une pièce fraîche en un temps beaucoup plus court.



### • Chauffage à 10 degrés (mode hors gel)

Fonctionne lorsque la température ambiante descend en dessous de 10°C pour assurer la protection hivernale des tuyaux, des maisons inoccupées, des garages et des sous-sols.



### • Auto-diagnostic

Affiche le code d'erreur sur l'écran LED de l'unité intérieure pour faciliter l'entretien.



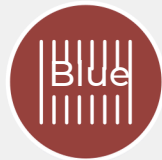
### • Cinq vitesses de ventilation

Fonctionne à une vitesse puissante / élevée / moyenne / faible / silencieuse pour offrir aux utilisateurs plus de choix dans le contrôle du flux d'air.



### • Afficheur digital

Affiche clairement la température ambiante en temps réel ou la température souhaitée sur le panneau.



### • Échangeur traitement BLUE Anti-Corrosion

Facilite l'écoulement des condensats grâce à ses propriétés hydrophiles et anticorrosives.



### • Fonctionnement silencieux

Assure votre tranquillité grâce à l'optimisation des vitesses du ventilateur, du conduit d'air et du moteur.



### • Carte On-OFF

Lorsque l'utilisateur retourne dans sa chambre d'hôtel ou d'appartement, il peut allumer le climatiseur en insérant directement la carte sans utiliser la télécommande, ce qui est pratique et permet d'économiser de l'énergie.



## Fonctions



### • Auto-nettoyage

Gèle l'évaporateur avec l'humidité de l'air, puis élimine la saleté en fondant, garantissant ainsi un air propre à la sortie de l'appareil.



### • Mode I feel

Un capteur de température intégré à la télécommande améliore le confort de l'utilisateur. Technologie infrarouge. Contrôle précis de la température. Réglage à 0,5 degrés.



### • Wifi standard

Téléchargez l'application Intelligent Air sur un appareil intelligent Apple ou Android et reliez l'équipement à votre smartphone pour contrôler le système où et quand vous le souhaitez.



### • Flux d'air Coanda

L'air sort de l'appareil plus loin, plus vite et plus fort, de sorte que l'air frais puisse être diffusé uniformément dans tous les coins de la pièce.



### • Ioniseur Nano aqua

Le Ioniseur Nano Aqua diffuse des nano particules d'eau ionisées pour purifier et assainir l'air ambiant grâce à son action antibactérienne. Effet bien-être immédiat : l'air est sain, pur et frais.



### • Flux d'air 3D

Le flux d'air confortable est diffusé dans tous les coins de la pièce grâce aux mouvements horizontaux et verticaux constants des lames.



### • Capteur de présence

Détecte les conditions de l'air ambiant et les activités humaines en temps réel, et change de mode de fonctionnement pour atteindre une meilleure efficacité énergétique et offrir une meilleure expérience aux utilisateurs.



### • Maintenance facile

Optimise la structure de l'unité intérieure de l'appareil en simplifiant le démontage des principaux composants, notamment le circuit imprimé, le moteur et le ventilateur, ce qui rend l'entretien et le nettoyage plus faciles que jamais.



### • Stérilisation UVC

La stérilisation UVC intégrée tue les bactéries et virus en suspension dans l'air lorsque l'air circule dans l'appareil, fournissant ainsi un air sain au quotidien.



## Santé filtres



### Filtre à air de haute qualité



### Filtre à fibres électrostatiques

- Facile à installer
- Très bonnes performances de filtrage



### Filtre tricolore anti-bactérien

Testé et prouvé efficace pour inhiber E-coli et les staphylocoques dorés avec une efficacité de 99,9 %.

- Anti-bactéries
- Anti-odeur
- Anti-poussière

## Fiabilité anti-corrosion



### Tôle d'aluminium galvanisée Zn-Al-Mg

Améliore la résistance et prolonge la durée de vie sur tous nos produits.



### Tube en cuivre et plaque anticorrosion



### Échangeur traitement BLUE Anti-Corrosion

Le revêtement antibactérien sur l'évaporateur empêche la croissance des bactéries avec une efficacité allant jusqu'à 99,99 %, avec certification TUV.

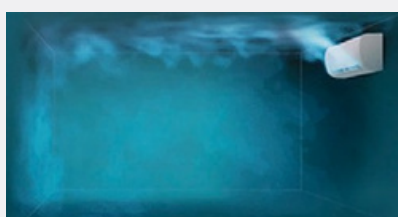
Technologie anticorrosion à ailettes bleues d'une durée de 1 000 heures dans le cadre d'un test au brouillard salin.



## CONFORT - Flux d'air Coanda

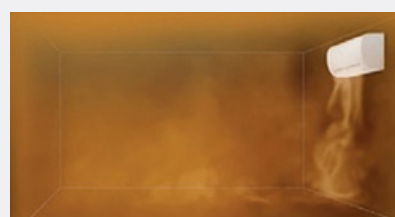


Bénéficiant de l'effet Coanda, une conception ingénieuse qui permet au flux d'air de souffler plus fort et plus loin, il apporte un flux d'air plus puissant.



### Climatisation : au plafond

Le flux d'air froid est réparti uniformément du plafond au sol de votre pièce.



### Chauffage : au plancher

L'air chaud est diffusé vers le sol et circule ensuite dans tout l'espace.



### Un air rafraîchissant

La stérilisation Nano-Aqua augmente les ions négatifs dans l'air, ce qui améliore considérablement la qualité de l'air.

L'ionisation attire les radicaux présents dans l'air humide pour qu'ils interagissent avec les substances odorantes. Efficacité de la stérilisation des bactéries jusqu'à 97,5 %.

### Humidité confortable

Les ions retiennent efficacement l'humidité de votre peau pour qu'elle reste lisse et éclatante. Il vous permet de profiter d'une meilleure d'air.



## SANTÉ - Auto-nettoyage

### Que se passera-t-il si l'évaporateur n'est pas nettoyé ?

- Les bactéries se développent et la poussière s'accumule.
- Mauvaise qualité de l'air ambiant.
- Diminution de l'efficacité du chauffage et du refroidissement, perte de 10 à 15 %.
- Le nettoyage engendre des coûts supplémentaires.

### Altech propose la fonction d'auto-nettoyage

- Évaporateur propre et flux d'air plus propre.
- Chauffage/refroidissement efficace.
- Pas besoin d'intervention de nettoyage.

Technologie certifiée par l'autorité TUV.

Technologie d'expansion à froid : avec un taux d'expansion à froid de 98,2%.

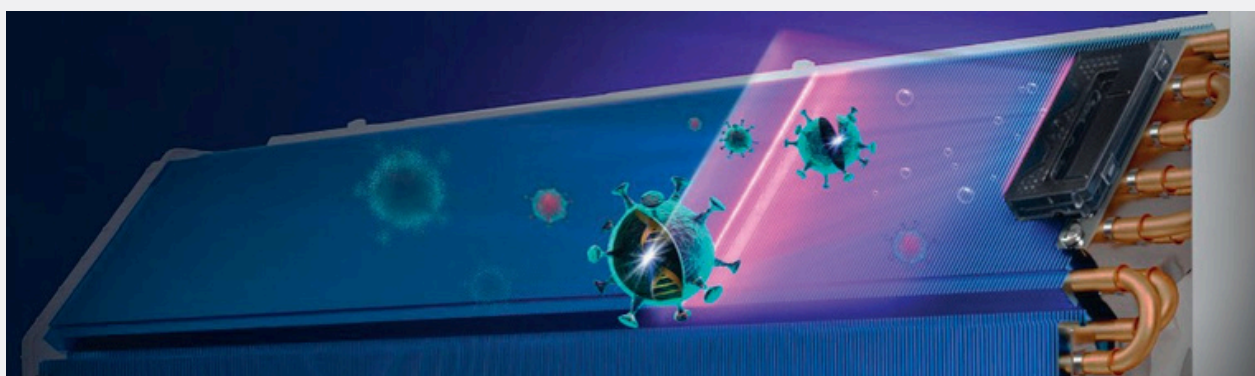
Revêtement antibactérien sur l'évaporateur, inhibe les bactéries jusqu'à 99,99 %.

L'aluminium hydrophile permet d'améliorer l'efficacité de l'évacuation de l'eau.

## SANTÉ - Stérilisation UV



Élimine les risques aériens lorsque l'air circule à partir de l'entrée d'air, et fournit un air sain à votre pièce, avec un taux anti-bactéries allant jusqu'à 92,78 % et un taux anti-virus allant jusqu'à 91,47 %.



Les lampes UV LED intégrées émettent des rayons près de l'entrée d'air, de droite à gauche, lorsque la fonction est activée.

Elles tuent instantanément les dangers en suspension dans l'air lorsque l'air traverse la zone exposée aux rayons UVC.





## MULTISPLIT ALTe-M

La gamme de groupe extérieur Multisplit ALTe-M a été élaborée dans le but de vous offrir un maximum de possibilités de combinaisons d'unités intérieures permettant ainsi une flexibilité maximale de solutions.

De 2 à 5 sorties, les Multisplit Altech peuvent être installés avec les unités intérieures murales mais aussi les consoles, les cassettes et les gainables : une polyvalence inégalée.





## MULTISPLIT ALTe-M



- Disponible en 4 puissances : 4,8 Kw, 6 Kw, 7,8 Kw, 9,5 Kw.
- Facile à installer et à entretenir.
- Compatible avec toutes les unités intérieures sauf cassettes : 9,2 kW et 12,3 kW et gainables 9,2 kW et 12,3 kW.
- Pas de Hautes performances avec les ALTe701.

### Les +



• Faible consommation en veille.



• Full DC Inverter.



• Ventilateur grande taille.



• Carte électronique 3 en 1.



\*Pour une installation dans un ERP de classe 1 à 4, se référer à l'article CH35 du règlement de sécurité contre les risques d'incendie et de panique dans les établissements recevant du public (ERP) (arrêté du 10 mai 2019).  
Mise en service par un opérateur agréé possédant une « attestation de capacité ».

Libellés	Code DSC
Unité extérieure de pompe à chaleur air/air Altech ALTe-M 4,8 kW Multisplit 2 sorties R32.	4726735
Unité extérieure de pompe à chaleur air/air Altech ALTe-M 6,0 kW Multisplit 3 sorties R32.	4726736
Unité extérieure de pompe à chaleur air/air Altech ALTe-M 7,8 kW Multisplit 4 sorties R32.	4726737
Unité extérieure de pompe à chaleur air/air Altech ALTe-M 9,5 kW Multisplit 5 sorties R32.	4726738





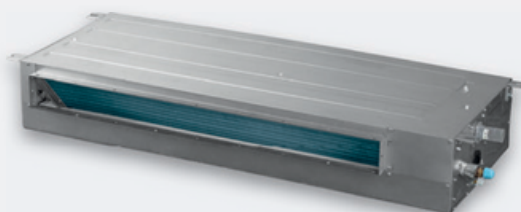
## Informations techniques

Type		Multisplit 2 sorties	Multisplit 3 sorties	Multisplit 4 sorties	Multisplit 5 sorties
Unité		Extérieur	Extérieur	Extérieur	Extérieur
Modèle		Unité extérieure ALTe-M 4,8kW	Unité extérieure ALTe-M 6kW	Unité extérieure ALTe-M 7,8kW	Unité extérieure ALTe-M 9,5kW
Code DSC		4726735	4726736	4726737	4726729
CARACTÉRISTIQUES ET PERFORMANCES					
Classe énergétique mode froid / mode chaud		A++ / A+	A++ / A+	A+ / A+	A+ / A+
Puissance nominale froid	kW	4,8	6,0	7,8	9,5
Puissance Min-Max froid	kW	(1.3~6.0)	(2.4~7.6)	(3.2~9.2)	(3.2~10.8)
Puissance nominale chaud	kW	5,2	7,1	9,2	10,5
Puissance Min-Max chaud	kW	(1.6~6.1)	(2.9~7.8)	(4.4~10.5)	(4.4~11.0)
Coefficient de performance SEER	W/W	6,10	6,15	5,6	5,8
Coefficient de performance SCOP	W/W	4,00	4,03	4,03	4,03
Plage de fonctionnement mode froid	°C	-10~43°C	-10~46°C	-10~46°C	-10~46°C
Plage de fonctionnement mode chaud	°C	-15~24°C	-15~24°C	-15~24°C	-15~24°C
Pression acoustique extérieure	dB(A)	53	53	55	55
Type de fluide		R32	R32	R32	R32
Débit d'air extérieur	m³/h	2200	3000	4000	4200
DIMENSION / POIDS					
Dimension produit (LxPxH)	mm	800x280x553	890x340x700	890x340x700	920x372x765
Poids produits (net / brut)	Kg	36 / 39	54 / 63	61 / 70	66 / 77
DONNÉES ÉLECTRIQUES					
Puissances absorbées froid / chaud	W	1300 / 1250	1860 / 1900	2410 / 2440	3390 / 2820
Liaison électrique entre UE et UI	mm²	4G1,5	4G1,5	4G1,5	4G1,5
Alimentation électrique	mm²	3G2,5	3G4	3G4	3G4
Intensité	A	10A	16A	25A	32A
LIAISONS FRIGORIFIQUES					
Quantité gaz	g	1100	1600	2200	2400
Raccordement liquide (diamètre) / gaz (diamètre)	Pouce	2x 1/4" - 2x 3/8"	3x 1/4" - 3x 3/8"	4x 1/4" - 3x 3/8" et 1x 1/2"	5x 1/4" - 3x 3/8" et 2x 1/2"
Hauteur maximale entre unités intérieures	m	15	7,5	7,5	7,5
Hauteur maximale entre unité intérieure et unité extérieure	m	10	15	15	15
Longueur maximale entre unité intérieure et extérieure	m	20	25	25	25
Longueur maximale des connections	m	30	60	70	80
Longueur minimale des connections	m	3	3	3	3
Groupe préchargé	m	7	30	40	40
Charge additionnelle	g / m	20	20	20	20

1. Les caractéristiques ci-dessus sont susceptibles de changer dans un but d'amélioration du produit.

2. Les mesures acoustiques données pour cette table sont effectuées dans des pièces semi-anéchoïques.

## Gainable ALT-G



La gamme ALTE-G garantit un confort optimal, de manière discrète, dans toutes les pièces de la maison. Silencieuse et efficace, elle s'intègre harmonieusement pour créer un environnement thermique idéal.

- Disponible en 5 puissances : 3,5 kW, 5,0 kW, 7,1 kW, 9,5 kW, 12,3 kW.
- Existe en basse et haute pression avec deux séries permettant de chauffer ou climatiser des pièces de différentes dimensions.

### Les +



• Carte électronique 3 en 1.



• Ventilateur grande taille.



• Faible consommation en veille.



• Pompe de relevage intégrée.



\*Pour une installation dans un ERP de classe 1 à 4, se référer à l'article CH35 du règlement de sécurité contre les risques d'incendie et de panique dans les établissements recevant du public (ERP) (arrêté du 10 mai 2019). Mise en service par un opérateur agréé possédant une « attestation de capacité ».

Libellés	Code DSC
Gainable unité intérieure de pompe à chaleur air/air ALT-G 3,5 kW mono/multi R32.	4726746
Gainable unité intérieure de pompe à chaleur air/air ALT-G 5,0 kW mono/multi R32.	4726747
Gainable unité intérieure de pompe à chaleur air/air ALT-G 7,1 kW mono/multi R32.	4727081
Gainable unité intérieure de pompe à chaleur air/air ALT-G 9,5 kW mono R32.	4727082
Gainable unité intérieure de pompe à chaleur air/air ALT-G 12,3 kW mono R32.	4727083

## Compatibilité avec les plenums

AIRZONE  
BAILLINDUSTRIE



## Informations techniques

Unité	Intérieur	Extérieur	Intérieur	Extérieur	Intérieur	Extérieur	Intérieur	Extérieur	Intérieur	Extérieur
Modèle	Gainable ALT-G- V1 3,5kW	Unité ext ALT-UE- V1 3,5W	Gainable ALT-G- V1 5,0kW	Unité ext ALT-UE- V1 5,0W	Gainable ALT-G- V1 7,1kW	Unité ext ALT-UE- V1 7,1W	Gainable ALT-G- V1 9,5kW	Unité ext ALT-UE- V1 9,5W	Gainable ALT-G- V1 12,3kW	Unité ext ALT-UE- V1 12,3W
Code DSC	4726746	4774216	4726747	4774218	4727081	4726749	4727082	4726752	4727083	4727080

### CARACTÉRISTIQUES ET PERFORMANCES

Classe énergétique mode froid / mode chaud		A++ / A	A++ / A+	A++ / A+	A+ / A	A+ / A
Puissance nominale froid	kW	3,5	5,0	6,8	9,5	12,3
Puissance Min-Max froid	kW	(0,9-4,5)	(1,8-6)	(2-7,3)	(2,5-10,0)	(3,0-13,0)
Puissance nominale chaud	kW	4,0	6,0	7,1	10,2	12,7
Puissance Min-Max chaud	kW	(1-4,8)	(2-6,2)	(2,5-8)	(3,0-10,5)	(3,5-13,5)
Coefficient de performance SEER	W/W	6,1	6,1	6,8	6,1	5,72
Coefficient de performance SCOP	W/W	3,8	4,0	4,2	3,8	3,93
Plage de fonctionnement mode froid	°C	-20~43°C	-20~43°C	-20~46°C	-20~46°C	-20~46°C
Plage de fonctionnement mode chaud	°C	-20~24°C	-20~24°C	-20~24°C	-20~24°C	-20~24°C
Pression acoustique intérieure (Si/Lo/Mi/Hi)	dB(A)	26 / 28 / 35 / 41	28 / 30 / 37 / 43	36 / 39 / 41 / 44	37 / 40 / 44 / 47	39 / 42 / 45 / 48
Pression acoustique extérieure	dB(A)	48	50	54	53	58
Type de fluide		R32	R32	R32	R32	R32
Débit d'air intérieur (Silen- cieux/Faible/Moyen/Fort)	m³/h	450 / 600 / 720 / 840	1020 / 900 / 780 / 550	900 / 1100 / 1260 / 1440	1240 / 1360 / 1480 / 1600	1500 / 1680 / 1960 / 2250
Pressions statiques	Pa	25 / 37 / 50 / 70 / 90	25 / 37 / 50 / 70 / 90	25 / 50 / 90 / 150	25 / 50 / 90 / 150	25 / 50 / 90 / 150

### DIMENSION / POIDS

Dimension produit (LxPxH)	mm	700 x700 x248	800 x275 x553	1100 x700 x248	820 x305 x643	1100 x700 x248	890 x340 x705	1500 x700 x248	920 x372 x765	1500 x700 x248	950 x370 x965
Poids produits (brut / net)	Kg	26 / 30	30 / 32,9	31 / 35	35,7 / 38,5	31 / 35	44 / 48	46 / 55	60 / 65	48 / 57	84 / 89

### DONNÉES ÉLECTRIQUES

Puissances absorbées froid / chaud	W	1080 / 1080	1550 / 1480	2080 / 2000	3160 / 2910	4600 / 3930
Liaison électrique entre UE et UI	mm²	4G2,5	4G2,5	4G2,5	4G2,5	4G2,5
Alimentation électrique	mm²	3G2,5	3G2,5	3G2,5	3G4	3G4
Intensité	A	4,69	6,73	9,04	13,7	20

### LIAISONS FRIGORIFIQUES

Quantité gaz	g	780	1100	1230	1700	2300
Raccordement liquide (diamètre) / gaz (diamètre)	Pouce	1/4" - 3/8"	1/4" - 1/2"	3/8" - 5/8"	3/8" - 5/8"	3/8" - 5/8"
Longueur max entre unité intérieure et extérieure	m	20	25	50	50	50
Hauteur max entre unité intérieure et extérieure	m	10	15	30	30	30
Groupe préchargé	m	7	7	10	30	30
Charge additionnelle	g/m	20	20	45	45	45



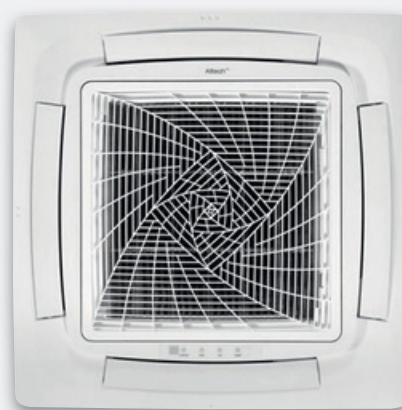


## Cassette ALT-CT6 / ALT-CT9

La gamme ALT-CT6/ALT-CT9 représente la solution discrète idéale pour une utilisation polyvalente dans les secteurs tertiaire et résidentiel. Conçue pour assurer une distribution silencieuse et uniforme de manière homogène, elle offre un confort thermique optimal tout en se fondant naturellement dans l'esthétique de l'espace. Cette gamme allie discrétion et polyvalence pour répondre aux exigences variées des environnements professionnels et résidentiels.



## Cassette ALT-CT6 / ALT-CT9



- Disponible en 3 puissances : 2,6 kW, 3,5 kW, 5,0 kW et 2 dimensions : 660\*660 mm, 950\*950 mm.
- Configuration : Mono/Multi pour une adaptabilité maximale.
- Confort acoustique : faible niveau sonore.

### Les +



• Pompe de relevage intégrée.



• Entrée d'air frais.



• Contrôle individuel des volets.



• Débit d'air sur 4 cotés.

## Fonctions

- **Entrée d'air frais** : fournir une entrée d'air frais pour des environnements résidentiels et des petites entreprises.
- **Contrôle individuel des volets** : contrôler quatre volets en fonction de vos besoins.
- **Débit d'air 4 voies** : la grille est conçue de manière à permettre une distribution ample et uniforme de l'air en laissant un espace entre le châssis et le plafond.



\*Pour une installation dans un ERP de classe 1 à 4, se référer à l'article CH35 du règlement de sécurité contre les risques d'incendie et de panique dans les établissements recevant du public (ERP) (arrêté du 10 mai 2019).

Mise en service par un opérateur agréé possédant une « attestation de capacité ».

Libellés	Code DSC
Cassette 600*600 Unité intérieure de pompe à chaleur air/air ALT-CT6 2,6 kW mono/multi R32.	4726742
Cassette 600*600 Unité intérieure de pompe à chaleur air/air ALT-CT6 3,5 kW mono/multi R32.	4726743
Cassette 600*600 Unité intérieure de pompe à chaleur air/air ALT-CT6 5,0 kW mono/multi R32.	4726744
Façade cassette 600*600 ALT-CT6-V1.	4726745
Cassette 900*900 Unité intérieure de pompe à chaleur air/air ALT-CT9 7,1 kW mono/multi R32.	4726748
Cassette 900*900 Unité intérieure de pompe à chaleur air/air ALT-CT9 9,2 kW mono/multi R32.	4726751
Cassette 900*900 Unité intérieure de pompe à chaleur air/air ALT-CT9 12,3 kW mono/multi R32.	4727079
Façade cassette 950*950 ALT-CT9-V1.	4726750
Télécommande infrarouge.	4727084
Télécommande filaire.	4727085

## Informations techniques

Unité	Intérieur	Extérieur	Intérieur	Extérieur	Intérieur	Extérieur
Modèle	Cassette 600x600 ALT-CT6-V1 2,6kW	Unité extérieure ALT-UE-V1 2,6kW	Cassette 600x600 ALT-CT6-V1 3,5kW	Unité extérieure ALT-UE-V1 3,5kW	Cassette 600x600 ALT-CT6-V1 5,0kW	Unité extérieure ALT-UE-V1 5,0kW
Code DSC	4726742	4774215	4726743	4774216	4726744	4774218

### CARACTÉRISTIQUES ET PERFORMANCES

Classe énergétique mode froid / mode chaud		A++ / A+	A++ / A	A++ / A+
Puissance nominale froid	kW	2,6	3,5	5,0
Puissance Min-Max froid	kW	(0.25~1.6)	(0.28~1.8)	(0.55~2)
Puissance nominale chaud	kW	3,2	4,0	5,5
Puissance Min-Max chaud	kW	(0.9~4.6)	(1~4.8)	(2~6.5)
Coefficient de performance SEER	W/W	6,1	6,1	6,1
Coefficient de performance SCOP	W/W	4,0	3,8	4,0
Plage de fonctionnement mode froid	°C	-20~43°C	-20~43°C	-20~43°C
Plage de fonctionnement mode chaud	°C	-20~24°C	-20~24°C	-20~24°C
Pression acoustique intérieure (Si/Lo/Mi/Hi)	dB(A)	26/28/32/35	27/30/33/36	32/35/37/42
Pression acoustique extérieure	dB(A)	47	48	50
Type de fluide		R32	R32	R32
Débit d'air intérieur (Silencieux/ Faible/ Moyen/ Fort)	m³/h	330/390/450/510	350/450/520/620	400/500/620/700

### DIMENSION / POIDS

Dimension produit (LxPxH)	mm	570x570x260	800x275x553	570x570x260	800x275x553	570x570x260	820x305x643
Poids produits (net / brut)	Kg	2.8/4.5	27,6/30,4	2.8/4.5	30/32,9	2.8/4.5	35,7/38,5

### DONNÉES ÉLECTRIQUES

Puissances absorbées froid / chaud	W	890/870	1060/1080	1530/1520
Liaison électrique entre UE et UI	mm²	4G1.5	4G1.5	4G1.5
Alimentation électrique	mm²	3G2.5	3G2.5	3G2.5
Intensité	A	3,86	4,69	6,65

### LIAISONS FRIGORIFIQUES

Quantité gaz	g	630	780	1100
Raccordement liquide (diamètre)/gaz (diamètre)	Pouce	1 / 4" - 3 / 8"	1 / 4" - 3 / 8"	1 / 4" - 1 / 2"
Longueur max entre unité intérieure et extérieure	m	20	15	25
Hauteur max entre unité intérieure et extérieure	m	10	10	15
Groupe préchargé	m	7	7	7
Charge additionnelle	g/m	20	20	20





## Informations techniques

Unité	Intérieur	Extérieur	Intérieur	Extérieur	Intérieur	Extérieur
Modèle	Cassette 900x900 ALT-CT9-V1 7,1kW	Unité extérieure ALT-UE-V1 7,1kW	Cassette 900x900 ALT-CT9-V1 9,2kW	Unité extérieure ALT-UE-V1 9,2kW	Cassette 900x900 ALT-CT9-V1 12,3kW	Unité extérieure ALT-UE-V1 12,3kW
Code DSC	4726748	4726749	4726751	4726752	4727079	4727080

### CARACTÉRISTIQUES ET PERFORMANCES

Classe énergétique mode froid / mode chaud		A++ / A+	A+ / A	A+ / A
Puissance nominale froid	kW	7,1	9,2	12,3
Puissance Min-Max froid	kW	(2~7.3)	(2.5~10.0)	(3.0~13.0)
Puissance nominale chaud	kW	7,9	10,1	12,7
Puissance Min-Max chaud	kW	(2.5~8)	(3.0~10.5)	(3.5~13.5)
Coefficient de performance SEER	W/W	6,85	5,9	5,68
Coefficient de performance SCOP	W/W	4,23	3,8	3,93
Plage de fonctionnement mode froid	°C	-20~46°C	-20~46°C	-20~46°C
Plage de fonctionnement mode chaud	°C	-20~24°C	-20~24°C	-20~24°C
Pression acoustique intérieure (Si/Lo/Mi/Hi)	dB(A)	35 / 38 / 40 / 42	34 / 38 / 42 / 45	34 / 38 / 44 / 47
Pression acoustique extérieure	dB(A)	54	53	58
Type de fluide		R32	R32	R32
Débit d'air intérieur (Silencieux/Faible/Moyen/ Fort)	m³/h	680 / 820 / 1070 / 1260	1190 / 1320 / 1530 / 1680	1200 / 1440 / 1600 / 1950

### DIMENSION / POIDS

Dimension produit (LxPxH)	mm	840x840x204	890x340x705	840x840x246	920x372x765	840x840x288	950x370x965
Poids produits (net / brut)	Kg	6.5 / 9.5	44 / 48	6.5 / 9.5	60 / 65	6.5 / 9.5	84 / 89

### DONNÉES ÉLECTRIQUES

Puissances absorbées froid / chaud	W	2000 / 2110	3120 / 2910	4840 / 4440
Liaison électrique entre UE et UI	mm²	3G2,5	3G2,5	3G2,5
Alimentation électrique	mm²	3G2,5	3G4	3G4
Intensité	A	9,17	13,56	21,04

### LIAISONS FRIGORIFIQUES

Quantité gaz	g	1230	1700	2300
Raccordement liquide (diamètre) / gaz (diamètre)	Pouce	3/8" - 5/8"	3/8" - 5/8"	3/8" - 5/8"
Longueur max entre unité intérieure et extérieure	m	50	50	50
Hauteur max entre unité intérieure et extérieure	m	30	30	30
Groupe préchargé		10	30	30
Charge additionnelle		45	45	45

1. Les caractéristiques ci-dessus sont susceptibles de changer dans un but d'amélioration du produit.
2. Les mesures acoustiques données pour cette table sont effectuées dans des pièces semi-anéchoïque



## Console ALT-CL

La gamme ALT-CL se présente comme une alternative de choix aux radiateurs électriques. Avec une discrétion sonore accrue et une flexibilité d'installation exceptionnelle grâce à sa conception ultra compacte, la console ALT-CL s'intègre parfaitement à vos besoins spécifiques.



## Console ALT-CL



- Disponible en 3 puissances : 2,5 kW, 3,4 kW, 4,2 kW.
- Configuration : Mono / Multi pour une adaptabilité maximale.
- Design ultra-compact, facile à installer et à entretenir.
- Usage résidentiel et commercial pour une polyvalence d'application.
- Détecteur de fuite R32

### Les +



• Super silencieux.



• Double installation.



• Double flux d'air.



• Design compact.

## Fonctions

- **Super silencieux** : un fonctionnement silencieux à partir de 20 dB.
- **Double installation** : polyvalence d'installation, la console peut être installée au mur ou au sol.
- **Double flux d'air** : pour garantir un confort optimal, l'air est uniformément réparti dans la pièce. L'appareil offre deux options de gestion du flux d'air : soit le mode supérieur, soit le mode inférieur, selon les préférences de l'utilisateur.
- **Design compact** : installation flexible dans les espaces restreints.



\*Pour une installation dans un ERP de classe 1 à 4, se référer à l'article CH35 du règlement de sécurité contre les risques d'incendie et de panique dans les établissements recevant du public (ERP) (arrêté du 10 mai 2019). Mise en service par un opérateur agréé possédant une « attestation de capacité ».

Libellés	Code DSC
Console Unité intérieure de pompe à chaleur air/air ALTeCL-V1 2,5 kW mono / multi R32.	4726739
Console Unité intérieure de pompe à chaleur air / air ALTeCL-V1 3,4 kW mono/multi R32.	4726740
Console Unité intérieure de pompe à chaleur air / air ALTeCL-V1 4,2 kW mono / multi R32.	4726741



## Informations techniques

Unité		Intérieur	Extérieur	Intérieur	Extérieur	Intérieur	Extérieur
Modèle		Console ALTeCL-V1 2,5kW	Unité extérieure ALT-UE-V1 2,6kW	Console ALTeCL-V1 3,4kW	Unité extérieure ALT-UE-V1 3,5kW	Console ALTeCL-V1 4,2kW	Unité extérieure ALT-UE-V1 4,2kW
Code DSC		4726739	4774215	4726740	4774216	4726741	4774217
CARACTÉRISTIQUES ET PERFORMANCES							
Classe énergétique mode froid / mode chaud		A++/ A+		A++/ A+		A++/ A+	
Puissance nominale froid	kW	2,5		3,4		4,2	
Puissance Min-Max froid	kW	(2~7.3)		(2.5~10.0)		(3.0~13.0)	
Puissance nominale chaud	kW	2,8		3,5		4,7	
Puissance Min-Max chaud	kW	(2.5~8)		(3.0~10.5)		(3.5~13.5)	
Coefficient de performance EER mode froid	W/W	3,8		3,6		3,23	
Coefficient de performance COP mode chaud	W/W	3,73		3,73		3,11	
Plage de fonctionnement en froid	°C	-20~43°C		-20~43°C		-20~43°C	
Plage de fonctionnement en chaud	°C	-20~24°C		-20~24°C		-20~24°C	
Pression acoustique intérieure (Si/Lo/Mi/Hi)	dB(A)	20 / 25 / 32 / 40		21 / 26 / 34 / 42		28 / 33 / 37 / 46	
Pression acoustique extérieure	dB(A)	47		48		50	
Type de fluide		R32		R32		R32	
Débit d'air intérieur (Silencieux/ Faible/Moyen/Fort/Turbo)	m³ / h	250 / 300 / 350 / 400 / 450		300 / 350 / 400 / 450 / 500		380 / 430 / 480 / 530 / 580	
DIMENSION / POIDS							
Dimension produit (LxPxH)	mm	700x210x600	800x275x553	700x210x600	800x275x553	700x210x600	800x275x553
Poids produits (net / brut)	Kg	16,5 / 18,5	27,6 / 30,4	16,5 / 18,5	30 / 32,9	16,5 / 18,5	31,5 / 34
DONNÉES ÉLECTRIQUES							
Puissances absorbées froid / chaud	W	650 / 800		940 / 940		1300 / 1500	
Liaison électrique entre UE et UI	mm²	3G2,5		3G2,5		3G2,5	
Alimentation électrique	mm²	3G2,5		3G2,5		3G2,5	
Intensité	A	3,47		4,08		6,52	
LIAISONS FRIGORIFIQUES							
Quantité gaz	g	630		780		940	
Raccordement liquide (dia- mètre) / gaz (diamètre)	Pouce	1/4"-3/8"		1/4"-3/8"		1/4"-3/8"	
Longueur max entre unité intérieure et extérieure	m	20		20		20	
Hauteur max entre unité intérieure et extérieure	m	10		10		10	
Groupe préchargé	m	7		7		7	
Charge additionnelle	g / m	20		20		20	

1. Les caractéristiques ci-dessus sont susceptibles de changer dans un but d'amélioration du produit. 2. Les mesures acoustiques données pour cette table sont effectuées dans des pièces semi-anéchoïques.



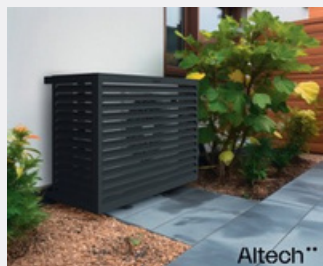
## Pompes de relevage de condensats



- Les pompes de relevage de condensats Altech assurent l'évacuation des eaux de condensats des pompes à chaleur Air / Air efficacement et au meilleur prix.
- Les 3 produits permettent de répondre à tous vos besoins avec fiabilité, silence et performance.
- Le stop siphoning est inclus (sauf ECO10WATER) et la pompe ALLURE15GWATER vous fera également gagner du temps car elle est préinstallée dans la goulotte.

Libellés	Code DSC
Mini pompe de relevage de condensat de PAC Air / Air en ligne ECO10WATER.	4531571
Pompe de relevage de condensat de PAC Air / Air JUMP15WATER.	4531569
Pompe de relevage de condensat de PAC Air / Air en goulotte ALLURE15GWATER.	4531570

## Cache groupe extérieur



- Les caches groupe extérieurs Altech vous permettent de camoufler avec design les groupes de pompe à chaleur et canaliser le bruit.
- Ils sont robustes avec les façades en aluminium pour éviter la rouille et la visserie en inox.
- Rapides et simples à installer, les caches sont disponibles en 3 tailles et 2 coloris.

Libellés	Code DSC
Cache groupe extérieur 90x70x50cm anthracite.	4743611
Cache groupe extérieur 90x70x50cm crème.	4743612
Cache groupe extérieur 102x80x50cm anthracite.	4743613
Cache groupe extérieur 102x80x50cm crème.	4743614
Cache groupe extérieur 102x107x55cm anthracite.	4743615
Cache groupe extérieur 102x107x55cm crème.	4743616



## R2M Energies

### A propos de nous

R2M Energies est une entreprise familiale, spécialisée dans la plomberie, le chauffage et la climatisation.

Avec plus de 20 ans d'expérience dans ces domaines, nous offrons des solutions de qualité pour vos besoins résidentiels et commerciaux.

Notre objectif est de vous fournir un confort optimal en vous proposant notamment des pompes à chaleur (PAC) et des solutions de climatisation de pointe.

Nous nous engageons à la satisfaction client et à la qualité de chacune de nos prestations.

# Altech

DISTRIBUTION SANITAIRE CHAUFFAGE, SAS au capital de 17 556 800 € - 2, avenue des Charmes ZAC du Parc Alata - 60550 Verneuil-en-Halatte - RCS COMPIÈGNE 572 141 885. Conception : NIKITA. Exécution et impression : ALTAVIA.WETAIL - RCS DE LILLE 420 075 640. Crédits photos : DSC. Ne pas jeter sur la voie publique.



R2M Energies

R2M ENERGIES, SAS au capital de 10 000 € - 6 B RUE DU LANFREY, 38120 FONTANIL-CORNILLON - RCS 943 194 068 R.C.S. Grenoble. Ne pas jeter sur la voie publique.